

Incepa

CATÁLOGO DE PRODUTOS CERÂMICOS
CERAMIC TILES CATALOG

EXPORTAÇÃO/EXPORT

Incepa

CATÁLOGO DE PRODUTOS CERÂMICOS
CERAMIC TILES CATALOG

INCEPA, UMA EMPRESA DO GRUPO ROCA.

Incepa. A company of Roca Group.

Desde 1952, quando foi constituída, a Incepa é orientada pela inovação, o que faz dela uma das maiores e mais tradicionais empresas do ramo da cerâmica. Foi adquirida em 1999 pelo Grupo Roca, um dos gigantes do setor fundado em 1917, que atualmente possui 69 fábricas em quatro continentes e comercializa seus produtos em mais de 135 países.

Com esta aquisição a Incepa compartilha das mais avançadas tecnologias, contando com produções desenvolvidas em diversas partes do mundo, bem como a assimilação de soluções novas, simples e revolucionárias.

O grupo apresenta soluções completas em Revestimentos Cerâmicos para pisos e paredes, além dos diferenciais de marca como Revestimentos Borda Plana, Junta Seca e Parede Fácil, Porcellanato Tuttomassa, Esmaltados e Polidos, Porcellanato para Piscina, Porcellanatos com ABS e ainda a técnica de Impressão Digital feita diretamente sobre o corpo cerâmico.

Since 1952, when it was established, Incepa has been driven by innovation, making it one of the biggest and most traditional pottery branch companies. It was acquired in 1999 by the Roca Group, one of the giants established in 1917, currently holding 69 plants on four continents and marketing its products in more than 135 countries.

With this acquisition, Incepa shares the most advanced technologies, with productions developed in different parts of the world, as well as the assimilation of new, simple and revolutionary solutions.

The group offers complete solutions for Ceramic Tiles for floors and walls, in addition to brand differentials such as Flat Edge Coatings, Dry Joints and Easy Wall, Tuttomassa Porcelain Tile, Enameled and Polished, Porcelain Tile for Swimming Pool, Porcelain Tiles with ABS and the Fingerprint Technique made directly on the ceramic body.



CAMPO LARGO | PR | BRASIL



SÃO MATEUS DO SUL | PR | BRASIL

CERTIFICAÇÕES DE QUALIDADE

Quality Certifications



A Incepa possui toda a linha de Porcellanatos Esmaltados certificada pelo CCB (Centro Cerâmico do Brasil), organismo acreditado pelo INMETRO, atendendo rigorosamente à norma de conformidade NBR 15463/2007.

Assim como os Porcellanatos, os Pisos Puro Grés e os Revestimentos Cerâmicos para parede também são Certificados pelo CCB (Centro Cerâmico do Brasil), organismo acreditado pelo INMETRO, e atendem rigorosamente à norma de conformidade NBR 13818/1997.



As unidades produtivas, assim como as áreas comercial, financeira e administrativa possuem seu Sistema de Gestão da Qualidade certificado conforme a Norma ISO 9001:2008, o que confirma o reconhecimento da qualidade dos produtos e serviços pelos clientes e distribuidores da marca.



Incepa has the entire line of Enameled Porcelain Tiles certified by CCB (Ceramic Center of Brazil), a body accredited by INMETRO, attending strictly to NBR 15463/2007 compliance standard. Just as Porcelain Tiles, the Pure Sandstone Floors and Ceramic Tiles for wall are also Certified by CCB (Ceramic Center of Brazil), a body accredited by INMETRO, attending strictly to NBR 13818/1997.

The production units, as well as the commercial, financial and administrative areas have their Certificate of Quality Management System in compliance with ISO 9001:2008, confirming the recognition of the quality of products and services by customers and distributors of the brand.

MÁXIMA QUALIDADE. **TECNOLOGIA DE ALTO NÍVEL.**

Maximum quality. High level technology.

Figurar entre os líderes mundiais do setor cerâmico é um privilégio que a Incepa conquistou graças à qualidade de seus produtos, alcançada através de um processo de produção de alto nível tecnológico e que tem por objetivo conseguir alta durabilidade, alta resistência e a precisão absoluta das dimensões das peças produzidas. Em suas fábricas se realizam operações que buscam aprimorar a qualidade em todo o processo, o que faz com que seus produtos sejam reconhecidos por esta qualidade.

To be among the world leaders in the ceramic sector is a privilege of Incepa, thanks to the quality of its products, achieved through a process of high-level technological production that aims to achieve high durability, high strength and the absolute accuracy of dimensions of the manufactured parts. In its factories, operations are performed seeking to improve the quality in the whole process, which makes its products recognized for their quality.

ÍNDICE

INDEX

BALKANS	04
BETA	06
GAYA	08
MANHATTAN	10
MARMO PIERA	12
SOFT	14
UNIQUE	16
URBAN	18

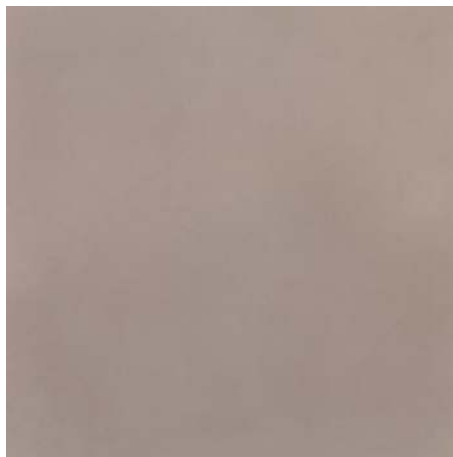
BALKANS

PORCELLANATO ESMALTADO | GLAZED PORCELAIN

60X60 | 23 5/8"X23 5/8" | 61X61 | 24"X24"



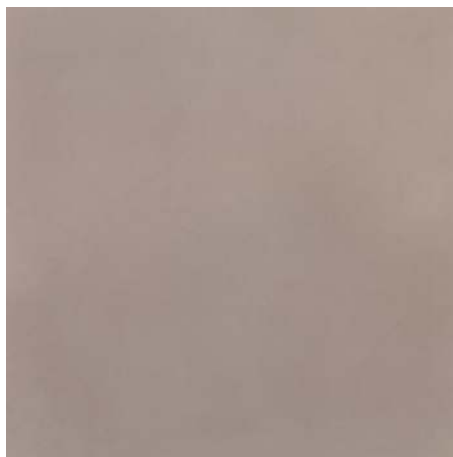
66060178
PN BALKANS ANTRACITA 60X60
60X60 | 23 5/8"X23 5/8"



66060180
PN BALKANS TERRACOTA 60X60
60X60 | 23 5/8"X23 5/8"



66090130
PN BALKANS ANTRACITA 61X61
61X61 | 24"X24"



66090132
PN BALKANS TERRACOTA 61X61
61X61 | 24"X24"



INFORMAÇÕES DE EMBALAGEM INFORMATION PACK

CÓDIGO CODES	DESCRIÇÃO DESCRIPTION	FORMATO (cm) SIZE (cm)	FORMATO (pol) SIZE (pol)	UNID UNIT	m² PALLET SQM/PALLET	CX/PALLET BOX/PALLET	m² CX SQM/BOX	PÇ CX PCS/BOX	PÇ PCT PCS/PACKAGE	ESPESSURA (mm) THICKNESS (mm)
66060178	PN BALKANS ANTRACITA 60X60	60X60	23 5/8"X23 5/8"	m²	51,84	36,00	1,44	4,00	-	9,00
66060180	PN BALKANS TERRACOTA 60X60	60X60	23 5/8"X23 5/8"	m²	51,84	36,00	1,44	4,00	-	9,00
66090130	PN BALKANS ANTRACITA 61X61	61X61	24"X24"	m²	44,70	30,00	1,49	4,00	-	9,00
66090132	PN BALKANS TERRACOTA 61X61	61X61	24"X24"	m²	47,68	32,00	1,49	4,00	-	9,00



BETA

REVESTIMENTO CERÂMICO | WALL TILE

24X33 | 10"X13"



61260012
RV BETA BEIGE 10X13 7MM
24X33 | 10"X13" **G1**



61260014
RV BETA BLANCO 10X13 7MM
24X33 | 10"X13" **G1**



61260016
RV BETA SILVER 10X13 7MM
24X33 | 10"X13" **G1**

PORCELLANATO ESMALTADO | GLAZED PORCELAIN

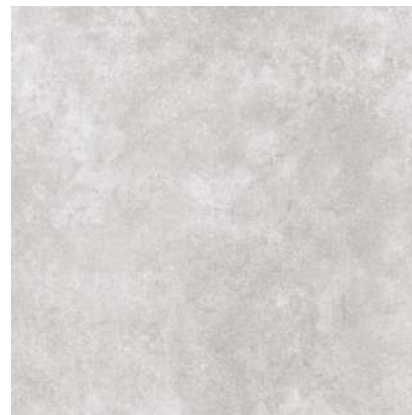
54,4X54,4 | 21"X21"



66180084
PN BETA BEIGE 21X21
54,4X54,4 | 21"X21" **G5** **V2**



66180086
PN BETA BLANCO 21X21
54,4X54,4 | 21"X21" **G5** **V2**



66180088
PN BETA SILVER 21X21
54,4X54,4 | 21"X21" **G5** **V2**



74560026
ROD BETA BEIGE 4X21
9,5X54,4 | 4"X21" **G5** **V2**



74560028
ROD BETA BLANCO 4X21
9,5X54,4 | 4"X21" **G5** **V2**



74560030
ROD BETA SILVER 4X21
9,5X54,4 | 4"X21" **G5** **V2**

INFORMAÇÕES DE EMBALAGEM INFORMATION PACK

CÓDIGO CODES	DESCRIÇÃO DESCRIPTION	FORMATO (cm) SIZE (cm)	FORMATO (pol) SIZE (pol)	UNID UNIT	m² PALLET SQM/PALLET	CX/PALLET BOX/PALLET	m² CX SQM/BOX	PÇ CX PCS/BOX	PÇ PCT PCS/PACKAGE	ESPESSURA (mm) THICKNESS (mm)
61260012	RV BETA BEIGE 10X13	24X33 7MM	10"X13"	m²	92,82	39,00	2,38	30,00	-	7,00
61260014	RV BETA BLANCO 10X13	24X33 7MM	10"X13"	m²	92,82	39,00	2,38	30,00	-	7,00
61260016	RV BETA SILVER 10X13	24X33 7MM	10"X13"	m²	92,82	39,00	2,38	30,00	-	7,00
66180084	PN BETA BEIGE 21X21	54,4X54,4	21"X21"	m²	62,10	30,00	2,07	7,00	-	8,50
66180086	PN BETA BLANCO 21X21	54,4X54,4	21"X21"	m²	62,10	30,00	2,07	7,00	-	8,50
66180088	PN BETA SILVER 21X21	54,4X54,4	21"X21"	m²	62,10	30,00	2,07	7,00	-	8,50
74560026	ROD BETA BEIGE 4X21	9,5X54,4	4"X21"	pç	37,20	60,00	0,62	12,00	-	8,50
74560028	ROD BETA BLANCO 4X21	9,5X54,4	4"X21"	pç	37,20	60,00	0,62	12,00	-	8,50
74560030	ROD BETA SILVER 4X21	9,5X54,4	4"X21"	pç	37,20	60,00	0,62	12,00	-	8,50



GAYA

PORCELLANATO ESMALTADO | GLAZED PORCELAIN

61X61 | 24"X24"



66220000
PN GAYA BRANCO 31X61
31X61 | 12"X24"



66220002
PN GAYA AREIA 31X61
31X61 | 12"X24"



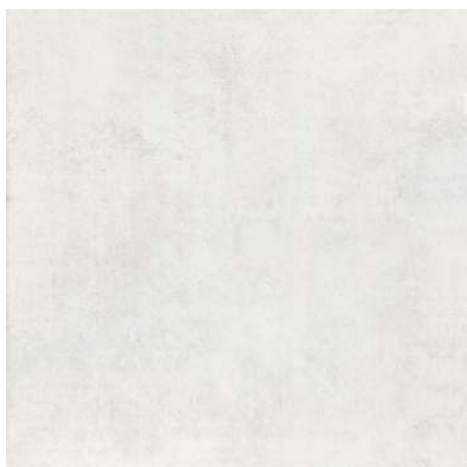
66220004
PN GAYA CINZA 31X61
31X61 | 12"X24"



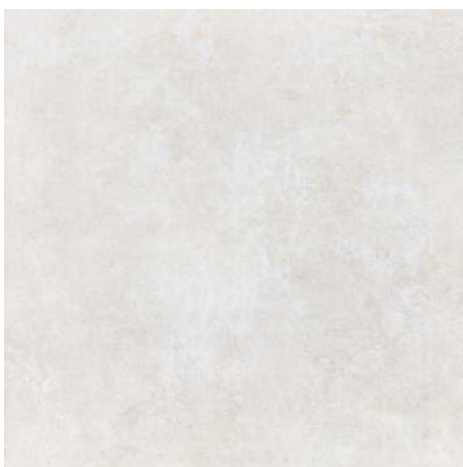
66220006
PN GAYA COTTO 31X61
31X61 | 12"X24"



66220008
PN GAYA TABACO 31X61
31X61 | 12"X24"



66090114
PN GAYA BRANCO 61X61
61X61 | 24"X24"



66090116
PN GAYA AREIA 61X61
61X61 | 24"X24"



66090118
PN GAYA CINZA 61X61
61X61 | 24"X24"



66090120
PN GAYA COTTO 61X61
61X61 | 24"X24"



66090122
PN GAYA TABACO 61X61
61X61 | 24"X24"



INFORMAÇÕES DE EMBALAGEM INFORMATION PACK

CÓDIGO CODES	DESCRIÇÃO DESCRIPTION	FORMATO (cm) SIZE (cm)	FORMATO (pol) SIZE (pol)	UNID	m² PALLET SQM/PALLET	CX/PALLET BOX/PALLET	m² CX SQM/BOX	PÇ CX PCS/BOX	PÇ PCT PCS/PACKAGE	ESPESSURA (mm) THICKNESS (mm)
66090114	PN GAYA BRANCO 61X61	61X61	24"X24"	m²	47,68	32,00	1,49	4,00	-	9,00
66090116	PN GAYA AREIA 61X61	61X61	24"X24"	m²	47,68	32,00	1,49	4,00	-	9,00
66090118	PN GAYA CINZA 61X61	61X61	24"X24"	m²	47,68	32,00	1,49	4,00	-	9,00
66090120	PN GAYA COTTO 61X61	61X61	24"X24"	m²	47,68	32,00	1,49	4,00	-	9,00
66090122	PN GAYA TABACO 61X61	61X61	24"X24"	m²	47,68	32,00	1,49	4,00	-	9,00
66220000	PN GAYA BRANCO 31X61	31X61	12"X24"	m²	68,04	36,00	1,89	10,00	-	8,50
66220002	PN GAYA AREIA 31X61	31X61	12"X24"	m²	68,04	36,00	1,89	10,00	-	8,50
66220004	PN GAYA CINZA 31X61	31X61	12"X24"	m²	68,04	36,00	1,89	10,00	-	8,50
66220006	PN GAYA COTTO 31X61	31X61	12"X24"	m²	68,04	36,00	1,89	10,00	-	8,50
66220008	PN GAYA TABACO 31X61	31X61	12"X24"	m²	68,04	36,00	1,89	10,00	-	8,50



MANHATTAN

PORCELLANATO PLUS | PLUS PORCELAIN

39,5X80 | 16"X32" | 80X80 | 16"X32"



64000058
PP MANHATTAN BEIGE 32X32
80X80 | 32"X32"



64210002
PP MANHATTAN BEIGE 16X32
39,5X80 | 16"X32"



INFORMAÇÕES DE EMBALAGEM

INFORMATION PACK

CÓDIGO CODES	DESCRIÇÃO DESCRIPTION	FORMATO (cm) SIZE (cm)	FORMATO (pol) SIZE (pol)	UNID UNIT	m² PALLET SQM/PALLET	CX/PALLET BOX/PALLET	m² CX SQM/BOX	PÇ CX PCS/BOX	PÇ PCT PCS/PACKAGE	ESPESSURA (mm) THICKNESS (mm)
64210002	PP MANHATTAN BEIGE 16X32	39,5X80	16"X32"	m²	45,36	36,00	1,26	4,00	-	10,00
64000058	PP MANHATTAN BEIGE 32X32	80X80	32"X32"	m²	49,92	26,00	1,92	3,00	-	10,00



MARMO PIERA

PORCELLANATO ESMALTADO | GLAZED PORCELAIN

31X61 | 12"X24" | 54,4X54,4 | 21"X21"



66180090
PN MARMO PIERA BEIGE 21X21
54,4X54,4 | 21"X21"



66180092
PN MARMO PIERA CAPUCCINO 21X21
54,4X54,4 | 21"X21"



66180094
PN MARMO PIERA IVORY 21X21
54,4X54,4 | 21"X21"



66220022
PN MARMO PIERA BEIGE 12X24
31X61 | 12"X24"



66220024
PN MARMO PIERA CAPUCCINO 12X24
31X61 | 12"X24"



66220026
PN MARMO PIERA IVORY 12X24
31X61 | 12"X24"



INFORMAÇÕES DE EMBALAGEM

INFORMATION PACK

CÓDIGO CODES	DESCRIÇÃO DESCRIPTION	FORMATO (cm) SIZE (cm)	FORMATO (pol) SIZE (pol)	UNID UNIT	m² PALLET SQM/PALLET	CX/PALLET BOX/PALLET	m² CX SQM/BOX	PÇ CX PCS/BOX	PÇ PCT PCS/PACKAGE	ESPESSURA (mm) THICKNESS (mm)
66220022	PN MARMO PIERA BEIGE 12X24	31X61	12"X24"	m²	68,04	36,00	1,89	10,00	-	8,50
66220024	PN MARMO PIERA CAPUCCINO 12X24	31X61	12"X24"	m²	68,04	36,00	1,89	10,00	-	8,50
66220026	PN MARMO PIERA IVORY 12X24	31X61	12"X24"	m²	68,04	36,00	1,89	10,00	-	8,50
66180090	PN MARMO PIERA BEIGE 21X21	54,4X54,4	21"X21"	m²	62,10	30,00	2,07	7,00	-	8,50
66180092	PN MARMO PIERA CAPUCCINO 21X21	54,4X54,4	21"X21"	m²	62,10	30,00	2,07	7,00	-	8,50
66180094	PN MARMO PIERA IVORY 21X21	54,4X54,4	21"X21"	m²	62,10	30,00	2,07	7,00	-	8,50



SOFT

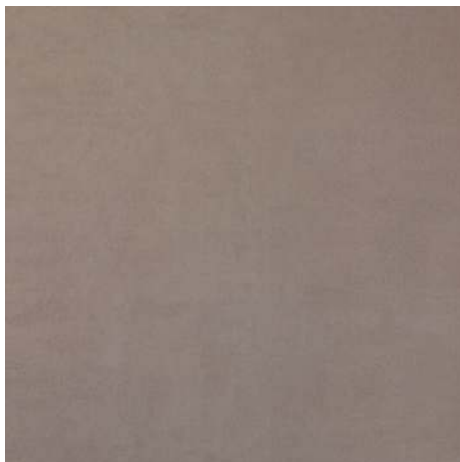
PORCELLANATO ESMALTADO | GLAZED PORCELAIN

31X61 | 12"X24" | 54,4X54,4 | 21"X21"



66090124
PN SOFT OFF WHITE 61X61
61X61 | 24"X24"

G5 V2



66090128
PN SOFT MOKA 61X61
61X61 | 24"X24"

G3 V2



66220010
PN SOFT ARENA 31X61
31X61 | 12"X24"

G5 V2



66220012
PN SOFT BEIGE 31X61
31X61 | 12"X24"

G5 V2



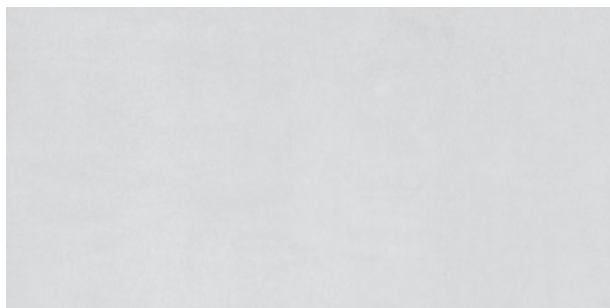
66220014
PN SOFT CEMENT 31X61
31X61 | 12"X24"

G5 V2



66220016
PN SOFT GRIS 31X61
31X61 | 12"X24"

G5 V2



66220018
PN SOFT OFF WHITE 31X61
31X61 | 12"X24"

G5 V2



66220020
PN SOFT MOKA 31X61
31X61 | 12"X24"

G3 V2

INFORMAÇÕES DE EMBALAGEM INFORMATION PACK

CÓDIGO CODES	DESCRIÇÃO DESCRIPTION	FORMATO (cm) SIZE (cm)	FORMATO (pol) SIZE (pol)	UNID UNIT	m² PALLET SQM/PALLET	CX/PALLET BOX/PALLET	m² CX SQM/BOX	PÇ CX PCS/BOX	PÇ PCT PCS/PACKAGE	ESPESSURA (mm) THICKNESS (mm)
66090124	PN SOFT OFF WHITE 61X61	61X61	24"X24"	m²	47,68	32,00	1,49	4,00	-	9,00
66090128	PN SOFT MOKA 61X61	61X61	24"X24"	m²	47,68	32,00	1,49	4,00	-	9,00
66220010	PN SOFT ARENA 31X61	31X61	12"X24"	m²	68,04	36,00	1,89	10,00	-	8,50
66220012	PN SOFT BEIGE 31X61	31X61	12"X24"	m²	68,04	36,00	1,89	10,00	-	8,50
66220014	PN SOFT CEMENT 31X61	31X61	12"X24"	m²	68,04	36,00	1,89	10,00	-	8,50
66220016	PN SOFT GRIS 31X61	31X61	12"X24"	m²	68,04	36,00	1,89	10,00	-	8,50
66220018	PN SOFT OFF WHITE 31X61	31X61	12"X24"	m²	68,04	36,00	1,89	10,00	-	8,50
66220020	PN SOFT MOKA 31X61	31X61	12"X24"	m²	68,04	36,00	1,89	10,00	-	8,50



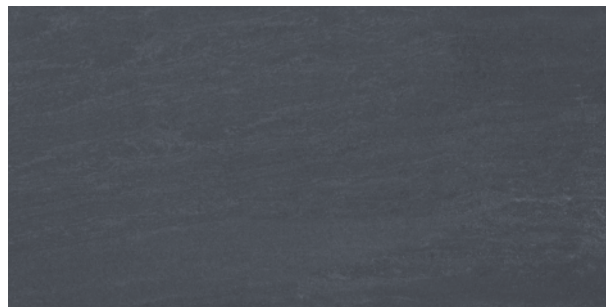
UNIQUE

PORCELLANATO ESMALTADO | GLAZED PORCELAIN

31X61 | 12"X24"



66220028
PN UNIQUE STONE SOFT GRIS 12X24
31X61 | 12"X24"



66220030
PN UNIQUE STONE BLACK 12X24
31X61 | 12"X24"



66220032
PN UNIQUE STONE BEIGE 12X24
31X61 | 12"X24"



66220034
PN UNIQUE STONE GRIS 12X24
31X61 | 12"X24"



INFORMAÇÕES DE EMBALAGEM INFORMATION PACK

CÓDIGO CODES	DESCRIÇÃO DESCRIPTION	FORMATO (cm) SIZE (cm)	FORMATO (pol) SIZE (pol)	UNID UNIT	m² PALLET SQM/PALLET	CX/PALLET BOX/PALLET	m² CX SQM/BOX	PÇ CX PCS/BOX	PÇ PCT PCS/PACKAGE	ESPESSURA (mm) THICKNESS (mm)
66220028	PN UNIQUE STONE SOFT GRIS 12X24	31X61	12"X24"	m²	68,04	36,00	1,89	10,00	-	8,50
66220030	PN UNIQUE STONE BLACK 12X24	31X61	12"X24"	m²	68,04	36,00	1,89	10,00	-	8,50
66220032	PN UNIQUE STONE BEIGE 12X24	31X61	12"X24"	m²	68,04	36,00	1,89	10,00	-	8,50
66220034	PN UNIQUE STONE GRIS 12X24	31X61	12"X24"	m²	68,04	36,00	1,89	10,00	-	8,50



URBAN

PORCELLANATO ESMALTADO | GLAZED PORCELAIN

61X61 | 24"X24"



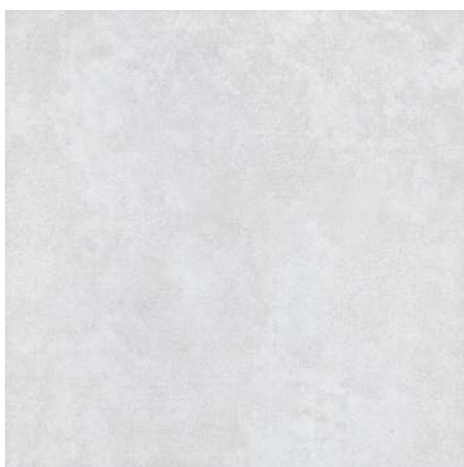
66090134
PN URBAN SILVER 24X24
61X61 | 24"X24"

G5 V2



66090136
PN URBAN GRIS 24X24
61X61 | 24"X24"

G5 V2



66090138
PN URBAN BLANCO 24X24
61X61 | 24"X24"

G5 V2

INFORMAÇÕES DE EMBALAGEM INFORMATION PACK

CÓDIGO CODES	DESCRIÇÃO DESCRIPTION	FORMATO (cm) SIZE (cm)	FORMATO (pd) SIZE (pd)	UNID UNIT	m² PALLET SQM/PALLET	CX/PALLET BOX/PALLET	m² CX SQM/BOX	PC CX PCS/BOX	PC PCT PCS/PACKAGE	ESPESSURA (mm) THICKNESS (mm)
66090134	PN URBAN SILVER 24X24	61X61	24"X24"	m²	47,68	32,00	1,49	4,00	-	9,00
66090136	PN URBAN GRIS 24X24	61X61	24"X24"	m²	47,68	32,00	1,49	4,00	-	9,00
66090138	PN URBAN BLANCO 24X24	61X61	24"X24"	m²	47,68	32,00	1,49	4,00	-	9,00



LEGENDA

SYMBOLS

CARACTERÍSTICAS | CHARACTERISTICS



LADOS RETIFICADOS | Junta Mínima de 1mm
RECTIFIED EDGES | Minimum Joint 1mm Recommended



DESTONALIZADO
SHADE VARIATION



IMPRESSÃO DIGITAL
HIGH DEFINITION PRINTING



EFEITO NATURAL | Relevos diferentes entre as peças que reproduzem as texturas naturais com maior fidelidade.
NATURAL EFFECT | Different reliefs between pieces, for a more accurate reproduction of natural textures.



BORDA PLANA | Junta Mínima de 1mm
FLAT EDGES | Minimum Joint 1mm Recommended

PAVIMENTOS RESISTENTES AO ESCORREGAMENTO | SLIP RESISTANCE FLOORS

Granilhas especialmente desenvolvidas para a Incepa que conferem Aderência, Beleza e Segurança aos Porcelanatos.
Granules specially developed to Incepa that gives Adherence, Beauty and Security to Porcelains.



GRIP
Uso em áreas molhadas internas
Coefficiente de Atrito Úmido $\geq 0,40$
GRIP: USE IN INTERNAL WET AREAS
Wet friction coefficient $\geq 0,40$



GRIP PLUS
Uso em calçadas residenciais, escadas internas e varandas
Coefficiente de Atrito Úmido $\geq 0,40$
GRIP PLUS: USE IN RESIDENTIAL SIDEWALKS, INTERNAL STAIRS AND BALCONY
Wet Coefficient of Friction $\geq 0,40$



ABS
Uso em decks de piscinas, escadas externas, rampas com no máximo 10% de inclinação
Coefficiente de Atrito Úmido $\geq 0,40$
ABS: USE IN POOL DECKS, EXTERNAL STAIRS, RAMPS WITH MAXIMUM 10% SLOPE
wet coefficient of friction $\geq 0,40$

PISOS - CLASSES DE VARIAÇÃO DE TONALIDADE

FLOOR TILES - SHADE VARIATIONS CLASS



V1 V1 - APARÊNCIA UNIFORME - Diferenças mínimas entre as peças.
V1 - UNIFORM APPEARANCE - minimal differences among pieces from the same production run.



V2 V2 - VARIAÇÃO FRACA - Diferenças perceptíveis na textura e no padrão de cores similares.
V2 - SLIGHT VARIATION - clearly distinguishable differences in texture and/or colors.



V3 V3 - VARIAÇÃO MODERADA - Grandes diferenças de tons nas mesmas cores de uma peça para outra.
V3 - MODERATE VARIATION - while the same colors are found on all tiles, the quantity of a particular color on each piece may vary significantly.



V4 V4 - ALEATÓRIA - Cores aleatórias e diferentes de uma placa cerâmica para outra.
V4 - RANDOM VARIATION - random color differences from tile to tile.
One tile may have totally different colors from that on other tiles. Thus, the final installation will be unique.

GRUPOS DE UTILIZAÇÃO | USAGES GROUP

A especificação correta garante o bom desempenho.

The correct specification warrants good performance.

Os critérios utilizados para a classificação dos produtos em Grupo de Utilização são baseados em duas características principais dos porcelanatos: resistência ao desgaste e resistência aos riscos em condições reais de aplicação. Assim, a escolha de um produto para um determinado ambiente deve considerar principalmente a trafegabilidade do ambiente, para que se possa garantir a durabilidade do produto.

The criteria for the classification of products in Use Group are based on two main characteristics of porcelain tiles: resistance to wear and scratch in actual application conditions. Thus, the choice of a product for a given environment should consider mainly the trafficability of the environment, so that they can ensure the durability of the product.

A análise destas características resulta em dados muito mais confiáveis para a correta especificação dos porcelanatos. São indicados para as seguintes classes de condições de uso:

The analysis of these features results in more reliable data for the correct specification of porcelain tiles. They are indicated for the following classes of use conditions:



USO EXCLUSIVO EM PAREDES
EXCLUSIVE FOR WALLS



USO EM BANHEIROS E QUARTOS RESIDENCIAIS.
RESIDENTIAL USE ONLY. INDICATED TO BATHROOMS AND BEDROOMS.



USO EM DEPENDÊNCIAS RESIDENCIAIS SEM COMUNICAÇÃO COM ÁREAS EXTERNAS.
RESIDENTIAL USE ONLY. INDICATED TO INTERNAL AREAS WITHOUT LINK TO OUTSIDE.



USO EM TODAS AS DEPENDÊNCIAS RESIDENCIAIS.
INDICATED TO ALL RESIDENTIAL AREAS.



USO EM TODAS AS DEPENDÊNCIAS RESIDENCIAIS E AMBIENTES COMERCIAIS DE TRÁFEGO MÉDIO.
RESIDENTIAL USE AND COMMERCIAL AREAS WITH LIGHT TRAFFIC.



USO EM TODAS AS DEPENDÊNCIAS RESIDENCIAIS E AMBIENTES COMERCIAIS DE TRÁFEGO INTENSO.
RESIDENTIAL USE AND COMMERCIAL AREAS WITH HIGH TRAFFIC.

CARACTERÍSTICAS TÉCNICAS

TECHNICAL SPECIFICATIONS

DESCRIÇÃO DESCRIPTION	CÓDIGO CODE	FORMATO SIZE	% A.ÁGUA % WATER ABSORPTION	EXPLJMD. (mm/m) HUMIDITY EXPANSION	RESISTÊNCIA AT.QUÍMICO CHEMICAL RESISTANCE	IMPREGNAÇÃO CLEANING	FLEXÃO (N/mm²) FLEXION (N/mm²)	RUPTURA (N) RUPTURE (N)	MOHS	CATRITO ÚMIDO CA. MET	UTILIZAÇÃO USAGE GROUP	VARIAÇÃO TON. SHADES VARIATION	JUNTA (mm) JOINTS (mm)
PN BALKANS ANTRACITA 60X60	66060178	60X60 23 5/8"X23 5/8"	≤ 0,5%	≤0,6mm/m	GA / GLB	5	≥ 37 N/mm²	≥ 1500 N	4	< 0,40 - ÁREAS INTERNAS	G3	V2	1
PN BALKANS TERRACOTA 60X60	66060180	60X60 23 5/8"X23 5/8"	≤ 0,5%	≤0,6mm/m	GA / GLB	5	≥ 37 N/mm²	≥ 1500 N	4	< 0,40 - ÁREAS INTERNAS	G4	V2	1
PN BALKANS ANTRACITA 61X61	66090130	61X61 24"X24"	≤ 0,5%	≤0,6mm/m	GA / GLB	5	≥ 37 N/mm²	≥ 1500 N	4	< 0,40 - ÁREAS INTERNAS	G3	V2	3
PN BALKANS TERRACOTA 61X61	66090132	61X61 24"X24"	≤ 0,5%	≤0,6mm/m	GA / GLB	5	≥ 37 N/mm²	≥ 1500 N	4	< 0,40 - ÁREAS INTERNAS	G4	V2	3
RV BETA BEIGE 10X13	61260012	24X33 7MM 10"X13"	≥ 10%	≤0,6mm/m	GA / GLB	5	≥ 12 N/mm²	≥ 200 N	-	< 0,40 - ÁREAS INTERNAS	-	-	1,5
RV BETA BLANCO 10X13	61260014	24X33 7MM 10"X13"	≥ 10%	≤0,6mm/m	GA / GLB	5	≥ 12 N/mm²	≥ 200 N	-	< 0,40 - ÁREAS INTERNAS	-	-	1,5
RV BETA SILVER 10X13	61260016	24X33 7MM 10"X13"	≥ 10%	≤0,6mm/m	GA / GLB	5	≥ 12 N/mm²	≥ 200 N	-	< 0,40 - ÁREAS INTERNAS	-	-	1,5
PN BETA BEIGE 21X21	66180084	54,4X54,4 21"X21"	≤ 0,5%	≤0,6mm/m	GA / GLB	5	≥ 37 N/mm²	≥ 1500 N	5	< 0,40 - ÁREAS INTERNAS	G5	V2	3
PN BETA BLANCO 21X21	66180086	54,4X54,4 21"X21"	≤ 0,5%	≤0,6mm/m	GA / GLB	5	≥ 37 N/mm²	≥ 1500 N	5	< 0,40 - ÁREAS INTERNAS	G5	V2	3
PN BETA SILVER 21X21	66180088	54,4X54,4 21"X21"	≤ 0,5%	≤0,6mm/m	GA / GLB	5	≥ 37 N/mm²	≥ 1500 N	5	< 0,40 - ÁREAS INTERNAS	G5	V2	3
ROD BETA BEIGE 4X21	74560026	9,5X54,4 4"X21"	≤ 0,5%	≤0,6mm/m	GA / GLB	5	≥ 37 N/mm²	≥ 1500 N	5	< 0,40 - ÁREAS INTERNAS	G5	V2	1
ROD BETA BLANCO 4X21	74560028	9,5X54,4 4"X21"	≤ 0,5%	≤0,6mm/m	GA / GLB	5	≥ 37 N/mm²	≥ 1500 N	5	< 0,40 - ÁREAS INTERNAS	G5	V2	1
ROD BETA SILVER 4X21	74560030	9,5X54,4 4"X21"	≤ 0,5%	≤0,6mm/m	GA / GLB	5	≥ 37 N/mm²	≥ 1500 N	5	< 0,40 - ÁREAS INTERNAS	G5	V2	1
PN GAYA BRANCO 61X61	66090114	61X61 24"X24"	≤ 0,5%	≤0,6mm/m	GA / GLB	5	≥ 37 N/mm²	≥ 1500 N	5	≥ 0,40 - GRIP	G6	V2	3
PN GAYA AREIA 61X61	66090116	61X61 24"X24"	≤ 0,5%	≤0,6mm/m	GA / GLB	5	≥ 37 N/mm²	≥ 1500 N	5	≥ 0,40 - GRIP	G6	V2	3
PN GAYA CINZA 61X61	66090118	61X61 24"X24"	≤ 0,5%	≤0,6mm/m	GA / GLB	5	≥ 37 N/mm²	≥ 1500 N	5	≥ 0,40 - GRIP	G5	V2	3
PN GAYA COTTO 61X61	66090120	61X61 24"X24"	≤ 0,5%	≤0,6mm/m	GA / GLB	5	≥ 37 N/mm²	≥ 1500 N	5	≥ 0,40 - GRIP	G4	V2	3
PN GAYA TABACO 61X61	66090122	61X61 24"X24"	≤ 0,5%	≤0,6mm/m	GA / GLB	5	≥ 37 N/mm²	≥ 1500 N	5	≥ 0,40 - GRIP	G6	V2	3
PN GAYA BRANCO 31X61	66220000	31X61 12"X24"	≤ 0,5%	≤0,6mm/m	GA / GLB	5	≥ 37 N/mm²	≥ 1500 N	5	≥ 0,40 - GRIP	G6	V2	3
PN GAYA AREIA 31X61	66220002	31X61 12"X24"	≤ 0,5%	≤0,6mm/m	GA / GLB	5	≥ 37 N/mm²	≥ 1500 N	5	≥ 0,40 - GRIP	G5	V2	3
PN GAYA CINZA 31X61	66220004	31X61 12"X24"	≤ 0,5%	≤0,6mm/m	GA / GLB	5	≥ 37 N/mm²	≥ 1500 N	5	≥ 0,40 - GRIP	G5	V2	3
PN GAYA COTTO 31X61	66220006	31X61 12"X24"	≤ 0,5%	≤0,6mm/m	GA / GLB	5	≥ 37 N/mm²	≥ 1500 N	5	≥ 0,40 - GRIP	G4	V2	3
PN GAYA TABACO 31X61	66220008	31X61 12"X24"	≤ 0,5%	≤0,6mm/m	GA / GLB	5	≥ 37 N/mm²	≥ 1500 N	5	≥ 0,40 - GRIP	G4	V2	3
PP MANHATTAN BEIGE 16X32	64210002	39,5X80 16"X32"	≤ 0,5%	≤0,6mm/m	GA / GLB	5	≥ 37 N/mm²	≥ 1500 N	5	< 0,40 - ÁREAS INTERNAS	G5	V3	1
PP MANHATTAN BEIGE 32X32	64000058	80X80 32"X32"	≤ 0,5%	≤0,6mm/m	GA / GLB	5	≥ 37 N/mm²	≥ 1500 N	5	< 0,40 - ÁREAS INTERNAS	G5	V3	1
PN MARMO PIERA BEIGE 12X24	66220022	31X61 12"X24"	≤ 0,5%	≤0,6mm/m	GA / GLB	5	≥ 37 N/mm²	≥ 1500 N	4	< 0,40 - ÁREAS INTERNAS	G5	V3	3
PN MARMO PIERA CAPUCCIONO 12X24	66220024	31X61 12"X24"	≤ 0,5%	≤0,6mm/m	GA / GLB	5	≥ 37 N/mm²	≥ 1500 N	4	< 0,40 - ÁREAS INTERNAS	G5	V3	3
PN MARMO PIERA IVORY 12X24	66220026	31X61 12"X24"	≤ 0,5%	≤0,6mm/m	GA / GLB	5	≥ 37 N/mm²	≥ 1500 N	4	< 0,40 - ÁREAS INTERNAS	G5	V3	3
PN MARMO PIERA BEIGE 21X21	66180090	54,4X54,4 21"X21"	≤ 0,5%	≤0,6mm/m	GA / GLB	5	≥ 37 N/mm²	≥ 1500 N	4	< 0,40 - ÁREAS INTERNAS	G5	V3	3
PN MARMO PIERA CAPUCCIONO 21X21	66180092	54,4X54,4 21"X21"	≤ 0,5%	≤0,6mm/m	GA / GLB	5	≥ 37 N/mm²	≥ 1500 N	4	< 0,40 - ÁREAS INTERNAS	G5	V3	1
PN MARMO PIERA IVORY 21X21	66180094	54,4X54,4 21"X21"	≤ 0,5%	≤0,6mm/m	GA / GLB	5	≥ 37 N/mm²	≥ 1500 N	4	< 0,40 - ÁREAS INTERNAS	G5	V3	3
PN SOFT OFF WHITE 61X61	66090124	61X61 24"X24"	≤ 0,5%	≤0,6mm/m	GA / GLB	5	≥ 37 N/mm²	≥ 1500 N	4	< 0,40 - ÁREAS INTERNAS	G5	V2	3
PN SOFT MOKA 61X61	66090128	61X61 24"X24"	≤ 0,5%	≤0,6mm/m	GA / GLB	5	≥ 37 N/mm²	≥ 1500 N	4	< 0,40 - ÁREAS INTERNAS	G3	V2	3
PN SOFT AREIA 31X61	66220010	31X61 12"X24"	≤ 0,5%	≤0,6mm/m	GA / GLB	5	≥ 37 N/mm²	≥ 1500 N	4	< 0,40 - ÁREAS INTERNAS	G5	V2	3
PN SOFT BEIGE 31X61	66220012	31X61 12"X24"	≤ 0,5%	≤0,6mm/m	GA / GLB	5	≥ 37 N/mm²	≥ 1500 N	4	< 0,40 - ÁREAS INTERNAS	G5	V2	3
PN SOFT CEMENT 31X61	66220014	31X61 12"X24"	≤ 0,5%	≤0,6mm/m	GA / GLB	5	≥ 37 N/mm²	≥ 1500 N	4	< 0,40 - ÁREAS INTERNAS	G5	V2	3
PN SOFT GRIS 31X61	66220016	31X61 12"X24"	≤ 0,5%	≤0,6mm/m	GA / GLB	5	≥ 37 N/mm²	≥ 1500 N	4	< 0,40 - ÁREAS INTERNAS	G5	V2	3
PN SOFT OFF WHITE 31X61	66220018	31X61 12"X24"	≤ 0,5%	≤0,6mm/m	GA / GLB	5	≥ 37 N/mm²	≥ 1500 N	4	< 0,40 - ÁREAS INTERNAS	G5	V2	3
PN SOFT MOKA 31X61	66220020	31X61 12"X24"	≤ 0,5%	≤0,6mm/m	GA / GLB	5	≥ 37 N/mm²	≥ 1500 N	4	< 0,40 - ÁREAS INTERNAS	G3	V2	3
PN UNIQUE STONE SOFT GRIS 12X24	66220028	31X61 12"X24"	≤ 0,5%	≤0,6mm/m	GA / GLB	5	≥ 37 N/mm²	≥ 1500 N	5	≥ 0,40 - GRIP	G5	V3	3
PN UNIQUE STONE BLACK 12X24	66220030	31X61 12"X24"	≤ 0,5%	≤0,6mm/m	GA / GLB	5	≥ 37 N/mm²	≥ 1500 N	5	≥ 0,40 - GRIP	G3	V3	3
PN UNIQUE STONE BEIGE 12X24	66220032	31X61 12"X24"	≤ 0,5%	≤0,6mm/m	GA / GLB	5	≥ 37 N/mm²	≥ 1500 N	5	≥ 0,40 - GRIP	G5	V3	3
PN UNIQUE STONE GRIS 12X24	66220034	31X61 12"X24"	≤ 0,5%	≤0,6mm/m	GA / GLB	5	≥ 37 N/mm²	≥ 1500 N	5	≥ 0,40 - GRIP	G5	V3	3
PN URBAN SILVER 24X24	66090134	61X61 24"X24"	≤ 0,5%	≤0,6mm/m	GA / GLB	5	≥ 37 N/mm²	≥ 1500 N	5	< 0,40 - ÁREAS INTERNAS	G5	V2	3
PN URBAN GRIS 24X24	66090136	61X61 24"X24"	≤ 0,5%	≤0,6mm/m	GA / GLB	5	≥ 37 N/mm²	≥ 1500 N	5	< 0,40 - ÁREAS INTERNAS	G5	V2	3
PN URBAN BLANCO 24X24	66090138	61X61 24"X24"	≤ 0,5%	≤0,6mm/m	GA / GLB	5	≥ 37 N/mm²	≥ 1500 N	5	< 0,40 - ÁREAS INTERNAS	G5	V2	3

Incepa

AVENIDA PADRE NATAL FIGATO, 974 | CAMPO LARGO | PR
CEP 83601-630 | CAIXA POSTAL 1094

www.incepa.com.br

© COPYRIGHT 2016



NOTA

As imagens apresentadas neste catálogo estão sujeitas a alterações de cor ocasionadas durante o processo de impressão. Reservamo-nos o direito a qualquer erro de digitação ou impressão.

NOTE

The images in this catalog are subject to color changes caused during the printing process. We reserve the right at any typo or printing.

Incepa

AVENIDA PADRE NATAL FIGATO, 974 | CAMPO LARGO | PR
CEP 83601-630 | CAIXA POSTAL 1094

www.incepa.com.br

© COPYRIGHT 2016



NOTA
As imagens apresentadas neste catálogo estão sujeitas a alterações de cor ocasionadas durante o processo de impressão. Reservamo-nos o direito a qualquer erro de digitação ou impressão.

NOTE
The images in this catalog are subject to color changes caused during the printing process. We reserve the right at any typo or printing.